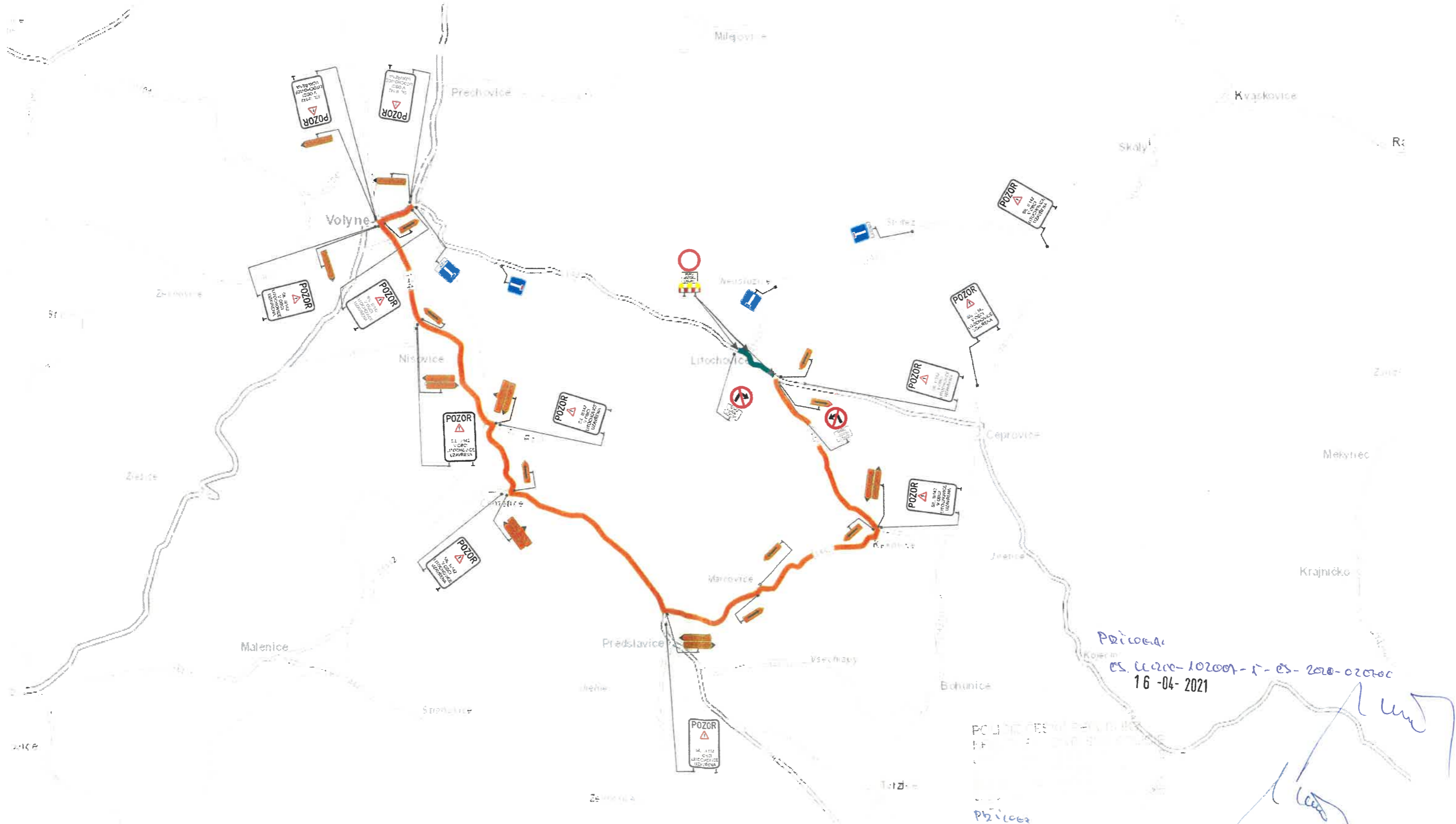




Úplná uzavírka silnice II/142 Litochovice - průtah

DIO - Oprava silnice II/142 Litochovice - průtah



Dočasná neplatnost stávajících svislých dopravních značek bude provedena škrtnutím páskou s oranžovo - černým pruhem v šíři 50 mm! Škrtnout aktuálně neplatné cíle.

- místní komunikace
- stávající svistě DZ
- pracovní místo na silnici
- objezdná trasa

*Průtah
 ES. 142-102007-1-ES-2020-020700
 16-04-2021*

*Průtah
 ES. 142-102007-1-ES-2020-020700
 16-09-2020*

OPRAVA SILNICE II/142 LITCHOVICE - PRŮTAH - DETAIL OBJÍŽĚKY VE VOLYNĚ

stadla Turistická 3D pohled Panorama



13-10-2021

príkaz k č.j. 142-2020-00706
KRPE-102007/142-2020-00706

POLICE ČESKÉ REPUBLIKY
KRAJSKÉ ŘÍDITELSTVÍ POLICE
JIHOČESKÝ ÚJED
ÚSTAVNÍ ZÁKON
303/2013/SB (NAŘÍZENÍ, PRAVIDLA, ...)

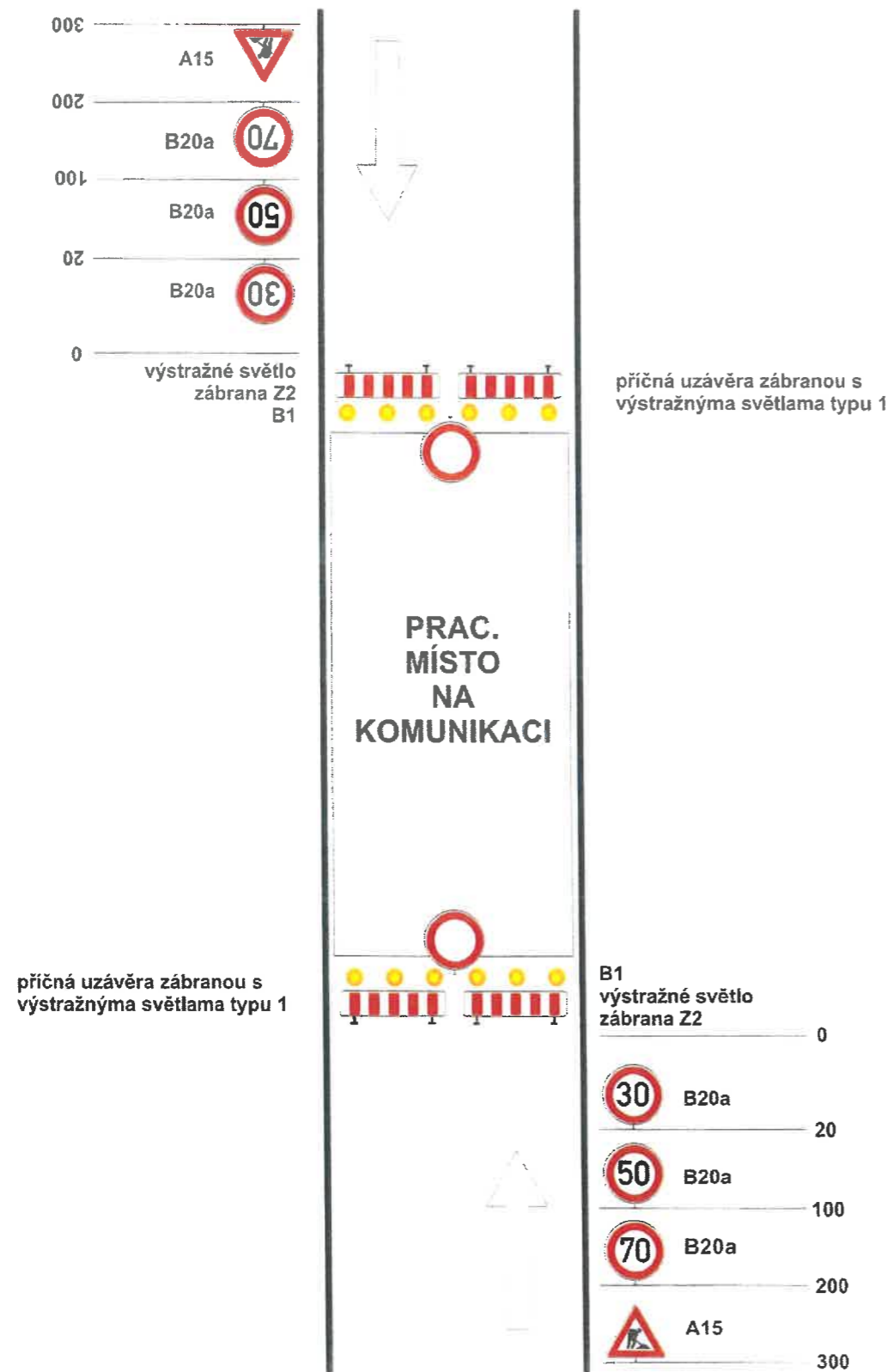
kvěna dopravního usnadnění
Volyně

pro: [signature]

300 m

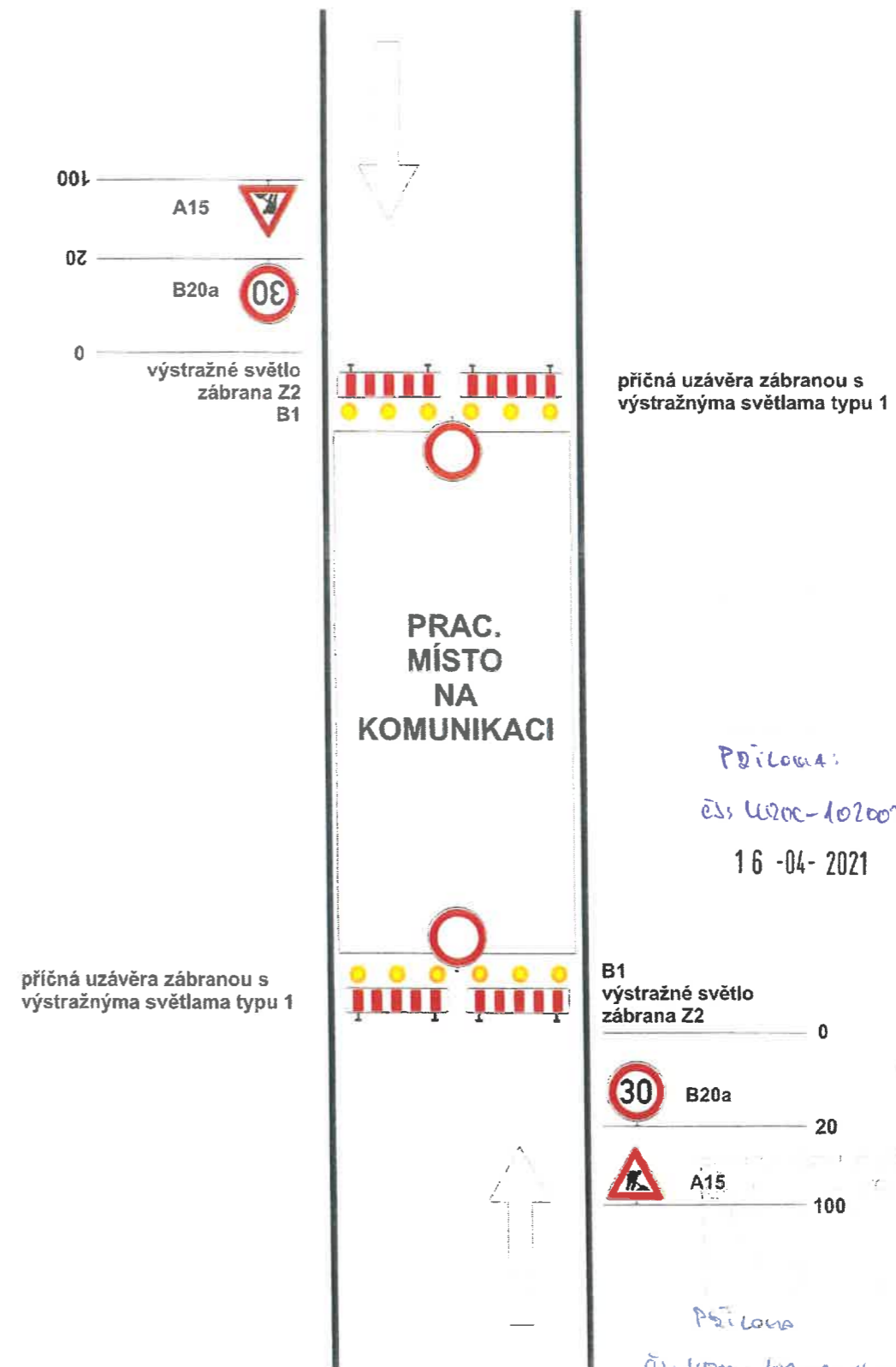
ÚPLNÁ UZAVÍRKA PRACOVNÍHO MÍSTA

DOČASNÉ DOPRAVNÍ ZNAČENÍ PŘI PROVÁDĚNÍ PRACÍ



ÚPLNÁ UZAVÍRKA PRACOVNÍHO MÍSTA

DOČASNÉ DOPRAVNÍ ZNAČENÍ PŘI PROVÁDĚNÍ PRACÍ



Příloha:

čís. 40200-102007-1/15-2021-020700

16-04-2021



Příloha
čís. 40200-102007-1/15-2021-020700
16-04-2021